



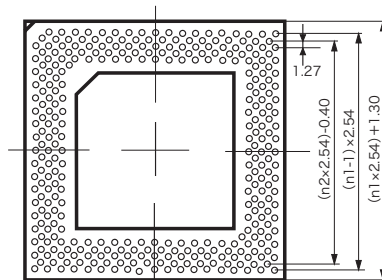
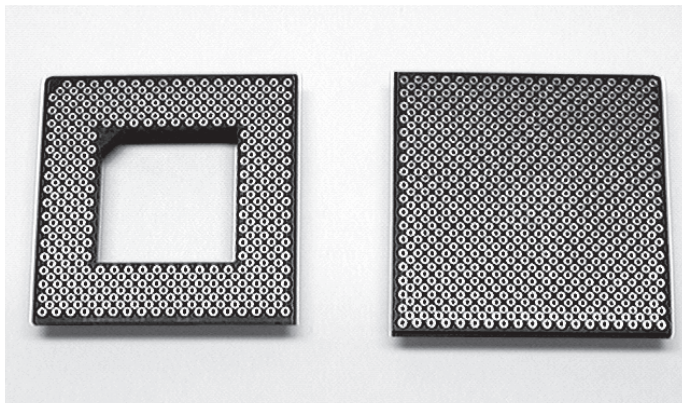
R514 R517
R546

INTERSTITIAL SOCKETS 千鳥型PGAソケット

PRECI-DIP

(寸法単位: mm)

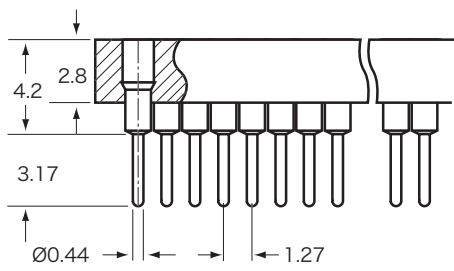
PGAソケット



下記シリーズの詳しい注文方法は次ページを参照して下さい。
標準マトリックスについては124~126ページまでを御覧下さい。
特注オーダーも承ります。

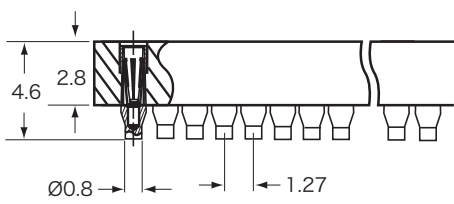
<p>仕様</p> <p>インシュレーター: ガラス封入熱可塑性樹脂ポリエステル、UL94 V-0、黒色、PCT-GF30FR</p> <p>スリーブ材質: CuZn36Pb3 (C3600) CuSn4Pb4Zn4 (C54400、プレスフィットタイプ)</p> <p>コンタクト材質: ベリリウム銅 (C17200)</p> <p>温度範囲 使用温度: -55°C ~ +150°C ハンダ付性: 245°C、5秒間</p>	<p>適合ピン径: Ø0.4~0.56mm</p> <p>機械的寿命: 100回(最低)</p> <p>接触抵抗: 10mΩ(最大)</p> <p>耐電圧: 700Vrms(最低)</p> <p>定格電流: 1A</p> <p>コンタクト静電容量: 1 pF(各コンタクト間で)</p> <p>挿抜力: 挿入力 0.4N typ./引抜き力 0.2N typ. (研磨したスチールゲージを使用 Ø0.46mm)</p>
---	---

R517...111シリーズ(ハンダ付タイプ)

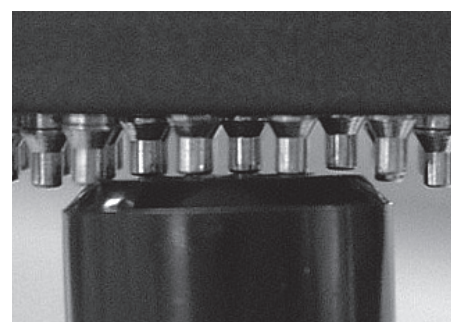


- PGAソケットR517シリーズのソケットコンタクト配列は標準2.54ミリピッチを応用したものであり、高密度化するICピッチに対応するソケットです
- このパッケージ方式は広くDIGITAL SIGNAL PROCESSOR (DSP) に採用されています
- このソケット方式はコンタクト間2.54ミリピッチにもう一つ挿入し、より多くのコンタクト数を配置し約2倍のピン数に密度を高められます
- 6枚羽の内部コンタクトを使用し、ピン数の多いソケットには超低挿抜力用のコンタクトを使用しています

R514...154シリーズ(フローティングタイプ)



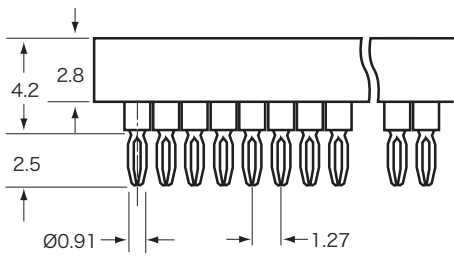
- R514PGAソケットシリーズはフローティング(浮動性)SMDコンタクトを採用しています。これによりハンダ付けする面に対して、常に均一な接触が可能となりました。ですから、多少変型したPCBにも対応します
- このコネクタのハンダ付される先端は0.8mmですので、0.9mmのハンダ付面でも十分な接触を得られます
- オプションとして、位置決めピン付の物もございます



フローティングコンタクト拡大写真

R546...147シリーズ(プレスフィットタイプ)

圧入実装(ハンダ不要)



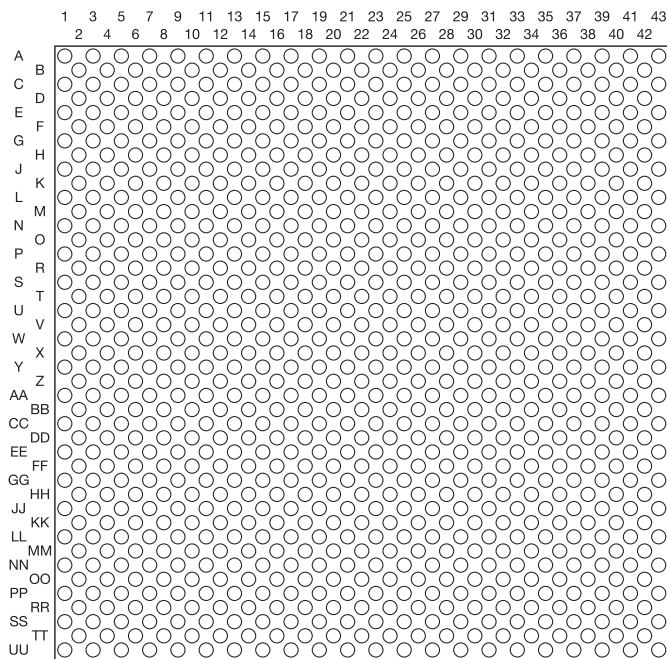
- R546PGAソケットシリーズはプレスフィットタイプのコンタクトを採用しています。これによりハンダ付の必要がなくなりました。ですから、多少変型したPCBにも対応します
- このプレスフィットコンタクトによりハンダ付が不要となりますので、熱によるPCBへのストレスを大幅に削減できます
- アセンブリの際にスルーホールを傷つける事なく実装が簡単に出来ます
- オプションとして、取付穴の大きさが0.9mm(+0.07/-0.05mm)のPCBに対応した物もございますので、御連絡下さい
- 仕上げ後の穴直径: Ø0.7+0.07/-0.05mm(ドリル穴直径: Ø0.85±0.025mm)

カスタム・ピン配列ソケット

パターン作成用仕様書

後頁の千鳥型PGAパターン・型番はほんの一例です、型番・ピン配列が無い場合はご希望のピン数及びピン配列を下図の○印を黒く塗りつぶして書き込んで下さい。(ご注文の際には本カタログをコピーしてご送付下さい。)

注)ピン配列(パターン)作成図はTOP VIEWで記入して下さい。



ご希望のパターンが出来ましたら、型番構成の為に下記の質問事項にお答え下さい。

Q1 御希望のシリーズ (いずれかをお選び下さい。)

- 0:R514シリーズ:フローティングピン
 - 1:R517シリーズ:ハンダ付けピン
 - 2:R547シリーズ:プレスフィットピン
- 各シリーズの詳細に関しては前ページを参照して下さい。

Q2 ピンのメッキ仕上げ(いずれかをお選び下さい。)

- 0:標準品/83=コンタクト:0.75μm 金、スリーブ:純錫
- 1:オプション/他のオプションを御希望の場合御相談下さい。

Q3 総使用ピン数(使用数を記入して下さい。)

本

Q4 ボディのマトリクス数

× 例えは14×14という様に縦・横のマトリクスをご記入下さい。
御利用いただけるマトリクスは14×14及び17×17~22×22のサイズです。

Q5 抜窓の有無(いずれかをお選び下さい。)

- 0:無し
 - 1:有り
- 抜窓有りの場合、パターン図に黒く線を描いて下さい。

Q6 ご使用になるI/C

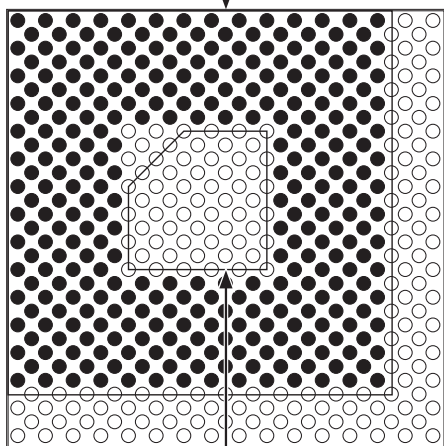
社製、型番

Q7 ご使用予定数量

個

記入例

ご希望のピン配列及びピン数を黒く塗りつぶし、直線で枠囲いして下さい。



抜窓が必要な場合は上図のように直線で枠囲いして下さい。

- 1.このページをコピーして、上の欄の右側、質問事項の空欄を埋めて下さい。
- 2.上のパターン作成用仕様書に、御希望のピン配列をマトリクスの白丸(○)を塗りつぶして書き込んで下さい。
- 3.抜窓が必要な場合は、線を引いて書き込んで下さい。

シリーズによって使用できるマトリクスと出来ないマトリクスがございますので、御注意下さい。

●R514シリーズ:

13×13から24×24迄のサイズのマトリクスを御使用いただけます。

●R517シリーズ:

14×14及び17×17から22×22迄のサイズのマトリクスを御使用いただけます。

●R546シリーズ:

14×14及び17×17から22×22迄のサイズのマトリクスを御使用いただけます。



R517 R546

INTERSTITIAL SOCKETS
千鳥型PGAソケット

PRECI-DIP

PGAソケット

TOP VIEW				
サイズ	11×11	12×12	13×13	14×14
コンタクト数	221	265	313	183
標準 プレスフィット	R517-83-221-11-000111	R517-83-265-12-000111	R517-83-313-13-000111	R517-83-183-14-091111
	—	—	—	—
TOP VIEW				
サイズ	14×14	14×14	15×15	15×15
コンタクト数	304	365	243	421
標準 プレスフィット	R517-83-304-14-051111	R517-83-365-14-000111	R517-83-243-15-091111	R517-83-421-15-000111
	—	—	—	—
TOP VIEW				
サイズ	16×16	17×17	17×17	17×17
コンタクト数	481	321	364	365
標準 プレスフィット	R517-83-481-16-000111	R517-83-321-17-101111	R517-83-364-17-091111	R517-83C365-17-091111
	—	—	—	R546-83-365-17-091147
TOP VIEW				
サイズ	17×17	17×17	18×18	18×18
コンタクト数	401	545	131	280
標準 プレスフィット	要問い合わせ	R517-83-545-17-000111	要問い合わせ	R517-83-280-18-101111
	—	—	—	—

ここに記載されているピン配列図は極めて頻繁に使用されている型番のみです。その他ピン配列をご希望の際は、前頁の「パターン作成仕様書」にご記入下さい。

TOP VIEW				
サイズ	18×18	18×18	18×18	18×18
コンタクト数	289	293	305	325
標準 プレスフィット	要問い合わせ	R517-83-293-18-101111	R517-83-305-18-101111	R517-83C325-18-111111
	—	—	—	R546-83-325-18-111147
TOP VIEW				
サイズ	18×18	18×18	18×18	18×18
コンタクト数	361	369	391	613
標準 プレスフィット	R517-83-361-18-101111	R517-83-369-18-091111	R517-83-391-18-101111	R517-83-613-18-000111
	—	—	R546-83-391-18-101147	—
TOP VIEW				
サイズ	19×19	19×19	19×19	19×19
コンタクト数	296	320	321	370
標準 プレスフィット	R517-83-296-19-131111	R517-83-320-19-131111	R517-83C321-19-121111	R517-83C370-19-121111
	R546-83-296-19-131147	—	R546-83-321-19-121147	R546-83-370-19-121147
TOP VIEW				
サイズ	19×19	19×19	19×19	19×19
コンタクト数	372	401	401	403
標準 プレスフィット	R517-83-372-19-111111	R517-83C401-19-101111	R517-83C401-19-111111	R517-83C403-19-111111
	—	—	—	R546-83-403-19-111147

Intel®Celeron™用

TOP VIEW				
サイズ	19×19	19×19	19×19	19×19
コンタクト数	404	419	420	463
標準 プレスフィット	R517-83-404-19-111111	R517-83-419-19-111111	R517-83-420-19-111111	R517-83-463-19-101111
	—	—	R546-83-420-19-111147	—
TOP VIEW				
サイズ	19×19	19×19	20×20	20×20
コンタクト数	644	685	411	447
標準 プレスフィット	要問い合わせ	R517-83-685-19-000111	R517-83C411-01-833111	R517-83-447-20-121111
	—	—	—	—
TOP VIEW				
サイズ	20×20	20×20	21×21	21×21
コンタクト数	557	761	475	529
標準 プレスフィット	R517-83-557-20-091111	R517-83-761-20-000111	R517-83C475-21-121111	R517-83C529-21-121111
	—	—	—	R546-83-529-21-121147
TOP VIEW				
サイズ	22×22	22×22	24×24	24×24
コンタクト数	503	559	599	655
標準 プレスフィット	R517-83C503-22-131111	R517-83C559-22-131111	R517-83C599-54-131111	R517-83C655-54-131111
	R546-83-503-22-131147	R546-83-559-22-131147	R546-83-599-54-131147	R546-83-655-54-131147

ここに記載されているピン配列図は極めて頻繁に使用されている型番のみです。その他ピン配列をご希望の際は、前頁の「パターン作成仕様書」にご記入下さい。