

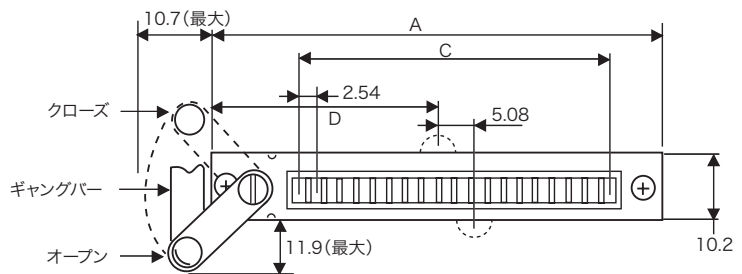
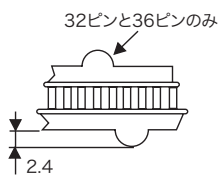
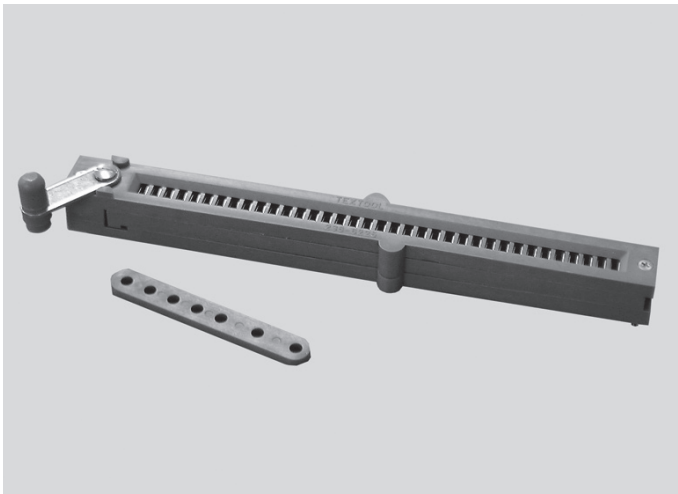
このセクションはRoHS対応商品ではありません。

(寸法単位:mm)

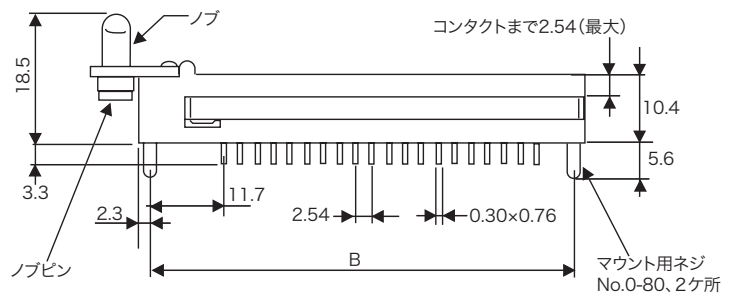
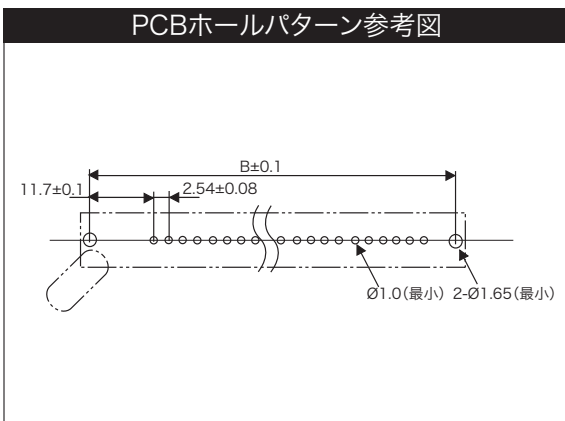
## SIP (Single Inline Package)用ソケット

### ゼロ挿抜力型のSIPソケット

- ノブを動かしてデバイスの着脱を行えるZIPタイプソケット
- ZIP SIPを並べて使う場合、ギャングバーでハンドルを繋ぎコンタクトの開閉を一度に行えます
- 2.54mmピッチなら最小7.62mmのデバイスもテスト可能



### PCBホールパターン参考図



※このタイプのソケットを基板表面へハンダ付する場合は、コンタクトをオープンにしてハンダ付をして下さい。

ピン数	型番	本体寸法			
		A	B	C	D
10	210-2599-00-0602	45.0	40.6	22.9	—
20	220-2600-00-0602	70.4	65.3	48.3	—
24	224-5809-00-0602	80.0	75.4	58.4	—
32	232-2601-00-0602	100.8	96.8	78.7	50.8
36	236-6225-00-0602	110.5	105.9	88.9	57.8

### 仕様 材質

ボディ:ガラス入りポリサルホン樹脂、UL94V-0、色=緑  
 コンタクト:ベリリウム鋼(ニッケル下地メッキ)  
 スクリュー:ステンレス鋼(16mm×2本)

### 電気的特性

定格電流:1.0A(最大)  
 耐電圧:AC1000Vrms(1分間)  
 絶縁抵抗:10000MΩ以上(DC500V)  
 接触抵抗 :初期値40mΩ以下(1.5mA)

### 適合対象

リードピッチ:2.54mm(100mil)  
 リード幅:0.40~0.50mm  
 リード数:10、20、24、32、36  
 適合基板(推奨)  
 基板厚:1.6mm  
 スルーホール径:Ø1.0mm(最小)