



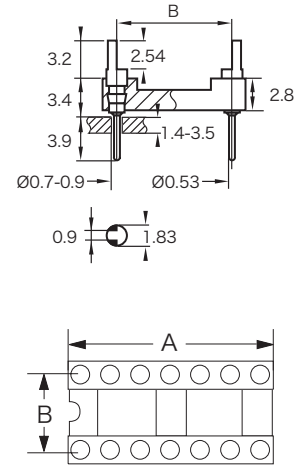
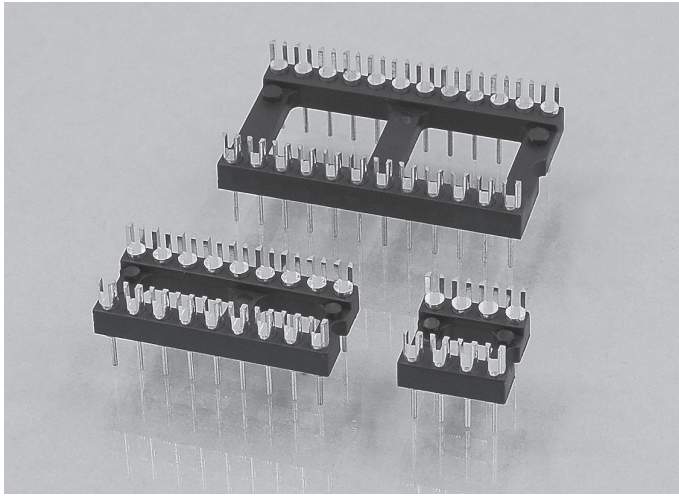
R160

# コンポーネントDIPヘッダソケット

PRECI-DIP

(寸法単位:mm)

## ハンダ用オープンフレーム



■抵抗器・コンデンサ・ダイオード等のディスクリート・コンポーネントが取付け易いようにピンの頭部が摺割になっており、プリント基板上に実装しやすく、またプラグインもDIPパターンに出来る

■ピン径はソルダテイルの $\phi 0.53\text{mm}$

**仕様** インシュレーター:ガラス封入熱可塑性樹脂ポリエステル、UL94 V-0、黒色、PCT-GF30FR  
 コンタクト材質:CuZn36Pb3(C36000)  
 適合ピン径: $\phi 0.5\text{mm}$   
 機械的寿命:100回(最低)  
 定格電流:1A  
 耐電圧:1,000Vrms(最低)

寸法 (mm)		1レール 入り数	シリーズ	R160-10	R160-80
A	B		ピン 数	0.25 $\mu\text{m}$ 金 型番	純錫 型番
5.0	7.62	108	4	R160-10-304	R160-80-304
7.6	7.62	71	6	R160-10-306	R160-80-306
10.1	7.62	53	8	R160-10-308	R160-80-308
12.6	7.62	42	10	R160-10-310	R160-80-310
15.2	7.62	—	12	R160-10-312	R160-80-312
17.7	7.62	30	14	R160-10-314	R160-80-314
20.3	7.62	26	16	R160-10-316	R160-80-316
22.8	7.62	23	18	R160-10-318	R160-80-318
25.3	7.62	21	20	R160-10-320	R160-80-320
27.9	7.62	19	22	R160-10-322	R160-80-322
30.4	7.62	17	24	R160-10-324	R160-80-324
35.5	7.62	15	28	R160-10-328	R160-80-328
25.3	10.16	21	20	R160-10-420	R160-80-420
27.9	10.16	19	22	R160-10-422	R160-80-422
30.4	10.16	17	24	R160-10-424	R160-80-424
35.5	10.16	15	28	R160-10-428	R160-80-428
40.6	10.16	13	32	R160-10-432	R160-80-432
12.6	15.24	—	10	R160-10-610	R160-80-610
30.4	15.24	17	24	R160-10-624	R160-80-624
35.5	15.24	15	28	R160-10-628	R160-80-628
40.6	15.24	13	32	R160-10-632	R160-80-632
50.6	15.24	10	40	R160-10-640	R160-80-640
53.1	15.24	10	42	R160-10-642	R160-80-642
60.8	15.24	8	48	R160-10-648	R160-80-648
使用ピン型番				R06001-10	R06001-80

●寸法の詳細図は159~161ページを参照。