

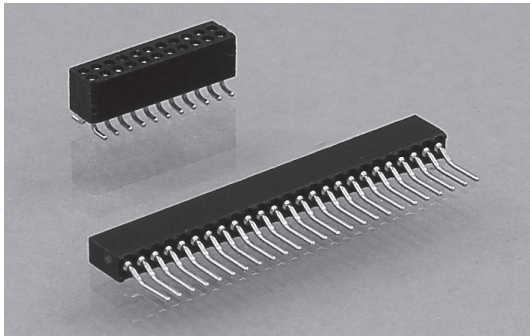


R851

PCBレセプタクル1.27mm

PRECI-DIP

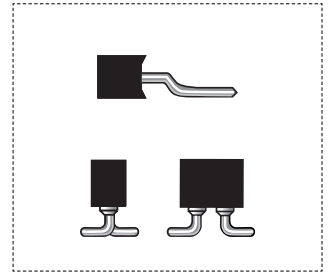
(寸法単位:mm)



SMD超ミニチュアPCBレセプタクル
表面実装用ハンダ付タイプ

仕様

適合ピン径: R851...40シリーズ: $\varnothing 0.35 \sim 0.50$ mm
R851...30シリーズ: $\varnothing 0.38 \sim 0.50$ mm
挿抜力: 挿入力 0.5N typ./引抜き力 0.2N typ.
(研磨したスチールゲージを使用 $\varnothing 0.41$ mm)
機械的寿命: 500回(最低)
定格電流: 1A 接触抵抗: 20m Ω (最大)
耐電圧: 500Vrms(最低)
SMDコプラナリティー: 0.1mm(最大)



適合ピンシリーズ
R850/R852/R854

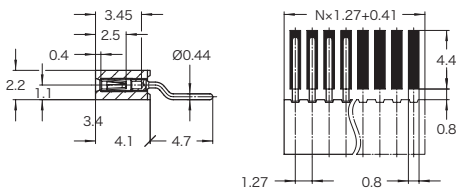


任意のピン数に
カット出来ません。

標準以外のピン数をご希望の場合はお問い合わせ下さい。

R851...40-001シリーズ

表面実装 1列	ピン数	2~50	標準ピン数	25, 50
------------	-----	------	-------	--------



メッキ仕上げ		ピン数		
スリーブ	コンタクト	25ピン	50ピン	任意のピン数*
純錫	0.75 μ m 金	R851-83-025-40-001	R851-83-050-40-001	R851-83-xxx-40-001
純錫	金 フラッシュ	R851-87-025-40-001	R851-87-050-40-001	R851-87-xxx-40-001

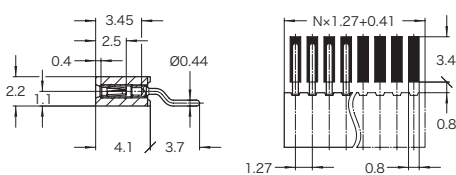
■ハーフピッチの表面実装シングル・インライン・レセプタクルで、基板に
対し水平に実装されます。コンタクトは丸ピン3枚羽を使用し高密度で
高信頼です

※xxxにピン数を入れて
下さい。2~50ピン

R851...40-252シリーズ

🌀 テープ&リールも可(157ページ参照)

表面実装 1列	ピン数	2~50	標準ピン数	25, 50
------------	-----	------	-------	--------



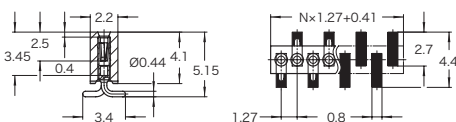
メッキ仕上げ		ピン数		
スリーブ	コンタクト	25ピン	50ピン	任意のピン数*
純錫	0.75 μ m 金	R851-83-025-40-252	R851-83-050-40-252	R851-83-xxx-40-252
純錫	金 フラッシュ	R851-87-025-40-252	R851-87-050-40-252	R851-87-xxx-40-252

※xxxにピン数を入れて
下さい。2~50ピン

R851...30-001シリーズ

🌀 テープ&リールも可(157ページ参照)

表面実装 1列	ピン数	3~50	標準ピン数	25, 50
------------	-----	------	-------	--------



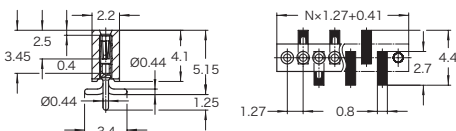
メッキ仕上げ		ピン数		
スリーブ	コンタクト	25ピン	50ピン	任意のピン数*
純錫	0.75 μ m 金	R851-83-025-30-001	R851-83-050-30-001	R851-83-xxx-30-001
純錫	金 フラッシュ	R851-87-025-30-001	R851-87-050-30-001	R851-87-xxx-30-001

■ハーフピッチの表面実装シングル・インライン・レセプタクルで、基板に
対し垂直に実装されます

※xxxにピン数を入れて
下さい。3~50ピン

R851...30-136シリーズ

表面実装 1列	ピン数	5~50	標準ピン数	25, 50
------------	-----	------	-------	--------



メッキ仕上げ		ピン数		
スリーブ	コンタクト	25ピン	50ピン	任意のピン数*
純錫	0.75 μ m 金	R851-83-025-30-136	R851-83-050-30-136	R851-83-xxx-30-136
純錫	金 フラッシュ	R851-87-025-30-136	R851-87-050-30-136	R851-87-xxx-30-136

※xxxにピン数を入れて
下さい。5~50ピン