

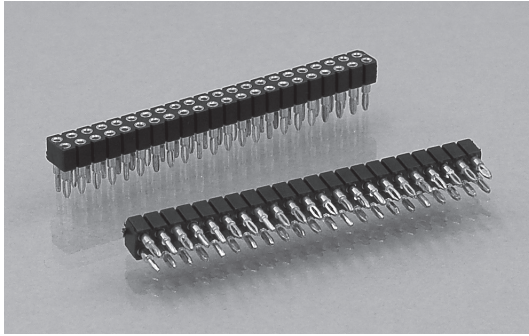


R831 R833

# PCBレセプタクル2mm

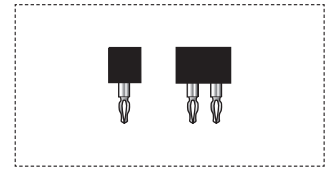
PRECI-DIP

(寸法単位:mm)



2mmピッチPCBレセプタクル 保護壁付コネクタ用  
ハンダ付不要

プレスフィットタイプ



### 仕様

適合ピン径:  $\varnothing 0.40 \sim 0.66\text{mm}$ ,  $\square 0.50\text{mm}$   
 挿抜力: 挿入力 0.7N typ./引抜き力 0.4N typ.  
 (研磨したスチールゲージを使用  $\varnothing 0.46\text{mm}$ )  
 機械的寿命: 500回(最低)  
 定格電流: 3A 接触抵抗: 10m $\Omega$ (最大)  
 耐電圧: 1,000Vrms(最低)  
 PCB穴: 仕上げ  $\varnothing 0.7\text{mm} + 0.07 / - 0.05\text{mm}$   
 (ドリル穴  $\varnothing 0.8 \pm 0.025\text{mm}$ )

適合ピンシリーズ  
 R830-V3...12-002/R832-V3...12-002/  
 R830-V3...22-002/R832-V3...22-002/  
 R830-V3...32-002/R832-V3...32-002

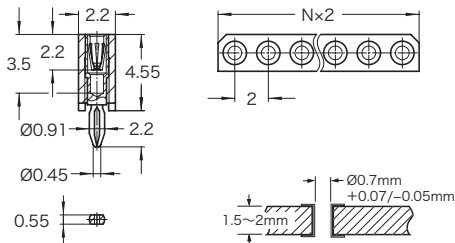


任意のピン数に  
カット出来ません。

標準以外のピン数をご希望の場合はお問い合わせ下さい。

## R831...64-242シリーズ

1列 ピン数 22

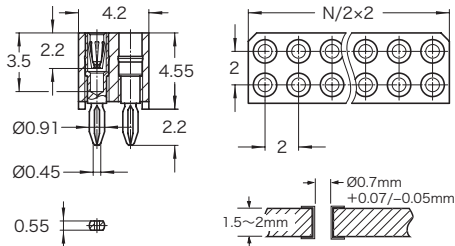


メッキ仕上げ		ピン数	
スリーブ 0.1mm	コンタクト 0.1mm	22ピン	—
純錫	0.75 $\mu\text{m}$ 金	R831-83-022-64-242	—
純錫	金 フラッシュ	R831-87-022-64-242	—

- 2mmピッチのシングルインラインレセプタクル
- 接続方向極性化
- PCB厚1.5~2mmに適合

## R833...64-245シリーズ

2列 ピン数 26・44



メッキ仕上げ		ピン数	
スリーブ 0.1mm	コンタクト 0.1mm	26ピン	44ピン
純錫	0.75 $\mu\text{m}$ 金	R833-83-026-64-245	R833-83-044-64-245
純錫	金 フラッシュ	R833-87-026-64-245	R833-87-044-64-245

- 2mmピッチのダブルインラインレセプタクル
- 接続方向極性化
- PCB厚1.5~2mmに適合

PCBコネクタ2mm