

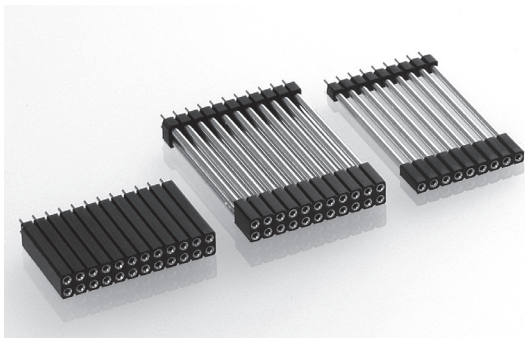


R801 R803

PCBレセプタクル2.54mm

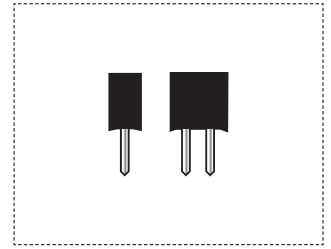
PRECI-DIP

(寸法単位:mm)

PCBレセプタクル
ハンダ付タイプ

仕様

適合ピン径: $\varnothing 0.70 \sim 0.90\text{mm}$, $\varnothing 0.635\text{mm}$
 挿抜力: 挿入力 1.2N typ./引抜き力 0.6N typ.
 (研磨したスチールゲージを使用 $\varnothing 0.76\text{mm}$)
 機械的寿命: 500回(最低)
 定格電流: 3A
 接触抵抗: 10m Ω (最大)
 耐電圧: 1,000Vrms(最低)



適合ピンシリーズ
 R350/R450/R800/R802/
 R804/R890/R892/R894



任意のピン数にカットして販売。

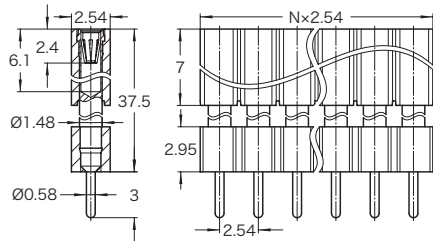
下記の標準ピン数以外をご希望される
 場合の型番は、ピン数を変更するだけ
 です。

型番
構成例

シリーズ **R801** - ^{メッキ} $\left[\begin{matrix} 83 \\ \text{又は} \\ 87 \end{matrix} \right]$ - ^{ピン数} **032** - ^{形状番号} **10-216** (この型番の総ピン数は32ピンです)
 ↑
 任意のピン数を入れる。標準のピン数は下記参照。

R801...10-216シリーズ

1列 ピン数 2~32

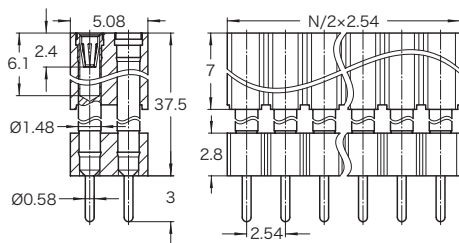


メッキ仕上げ		ピン数		
スリーブ 0	コンタクト 0	32ピン	—	任意のピン数*
純錫	0.75 μm 金	R801-83-032-10-216	—	R801-83-xxx-10-216
純錫	金 フラッシュ	R801-87-032-10-216	—	R801-87-xxx-10-216

※xxxにピン数を入れて
 下さい。2~32ピン

R803...10-216シリーズ

2列 ピン数 4~72



メッキ仕上げ		ピン数		
スリーブ 0	コンタクト 0	—	72ピン	任意のピン数*
純錫	0.75 μm 金	—	R803-83-072-10-216	R803-83-xxx-10-216
純錫	金 フラッシュ	—	R803-87-072-10-216	R803-87-xxx-10-216

※xxxにピン数を入れて
 下さい。4~72ピン