

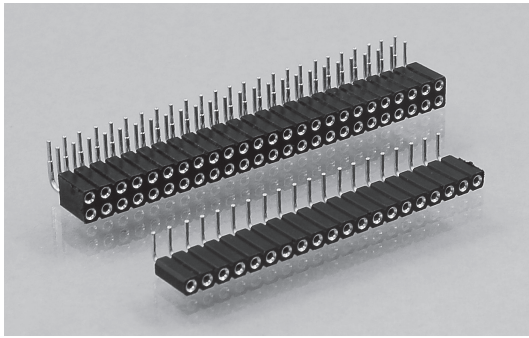


R801 R803

PCBレセプタクル2.54mm

PRECI-DIP

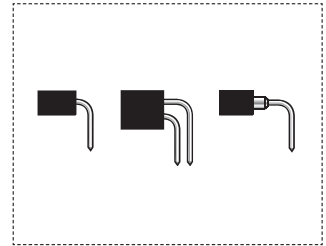
(寸法単位:mm)



PCBレセプタクル
直角ハンダ付タイプ / 表面実装用

仕様

適合ピン径: $\varnothing 0.70 \sim 0.90\text{mm}$, $\square 0.635\text{mm}$
挿抜力: 挿入力 1.2N typ. / 引抜力 0.6N typ.
(研磨したスチールゲージを使用 $\varnothing 0.76\text{mm}$)
機械的寿命: 500回(最低)
定格電流: 3A
接触抵抗: 10m Ω (最大)
耐電圧: 1,000Vrms(最低)



適合ピンシリーズ
R350/R450/R800/R802/
R804/R890/R892/R894

PCBコネクタ2.54mm



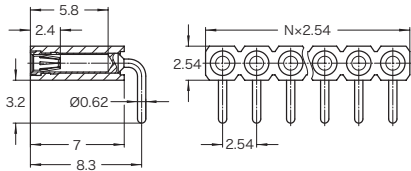
任意のピン数にカットして販売。
下記の標準ピン数以外をご希望される
場合の型番は、ピン数を変更するだけ
です。

型番 構成例

シリーズ メッキ ピン数 形状番号
R801 - **83** - **036** - **20-001** (この型番の総ピン数は36ピンです)
↑
任意のピン数を入れる。標準のピン数は下記参照。

R801...20-001シリーズ

直角型 1列 ピン数 2~50



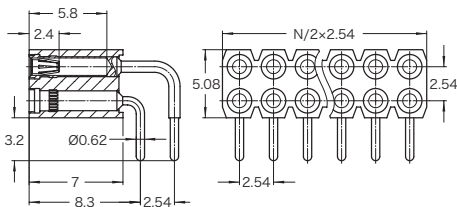
| メッキ仕上げ | ピン数 | | |
|---------------|-------------------------|--------------------|--------------------|
| スリーブ 0.1mm | 36ピン | 50ピン | 任意のピン数* |
| 純錫 | 0.75 μm 金 | R801-83-036-20-001 | R801-83-050-20-001 |
| | | | R801-83-xxx-20-001 |

■直角型シングルインライン・レセプタクルで、基板に対し水平に実装されます。コンタクトは丸ピン6枚羽を使用し、 $\varnothing 0.80\text{mm}$ まで接合出来ます

※xxxにピン数を入れて下さい。2~50ピン

R803...20-001シリーズ

直角型 2列 ピン数 4~100



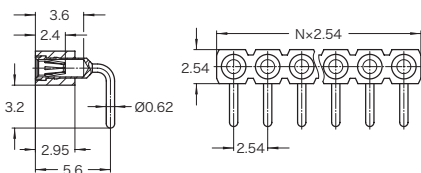
| メッキ仕上げ | ピン数 | | |
|---------------|-------------------------|--------------------|--------------------|
| スリーブ 0.1mm | 72ピン | 100ピン | 任意のピン数* |
| 純錫 | 0.75 μm 金 | R803-83-072-20-001 | R803-83-100-20-001 |
| | | | R803-83-xxx-20-001 |

■R801...20-001と同じピンを使用した直角型ダブルインライン・レセプタクル

※xxxにピン数を入れて下さい。4~100ピン

R801...20-002シリーズ

直角型 1列 ピン数 2~64



| メッキ仕上げ | ピン数 | | |
|---------------|-------------------------|--------------------|--------------------|
| スリーブ 0.1mm | 36ピン | — | 任意のピン数* |
| 純錫 | 0.75 μm 金 | R801-83-036-20-002 | — |
| | | | R801-83-xxx-20-002 |

■ショートタイプの直角型シングルインライン・レセプタクルでコンタクトは丸ピン6枚羽を使用し、 $\varnothing 0.80\text{mm}$ まで接合出来ます

※xxxにピン数を入れて下さい。2~64ピン